

# DL-550 – 50W LUMINÁRIA PÚBLICA LED



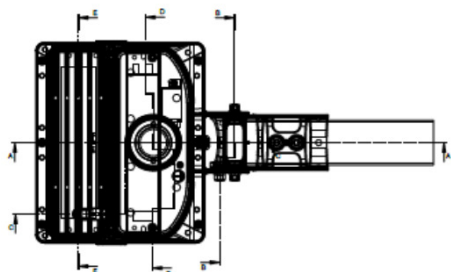
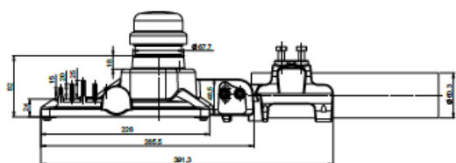
## CARACTERÍSTICAS CONSTRUTIVAS

Luminária Pública Tecnologia Led com alojamento para controlador e demais componentes eletrônicos, corpo em liga de alumínio injetado a alta pressão, placa de LED SMD, grau de proteção IP-66, parafusos, porcas e arruelas em aço inox, lente plana de cristal temperado 4mm espessura resistente a impacto IK-08, com proteção ultra violeta. Fácil acesso aos componentes internos através da remoção dos parafusos.

Acabamento em pintura eletrostática na cor cinza Munsell N6,5.

Outras cores somente sob consulta.

## DIMENSÕES



Luminária modelo:	Pot.	Tensão nominal	Frequência nominal	IP	Vida útil	IRC	LM/W	Fluxo Luminoso	TCC
DL-550-IP66/4000K-50W	50W	127~220V	50/60HZ	66	100.000HS	70	150	7.500 LM	4.000K

\*Garantia 5 anos



Vias públicas e rodovias



Parques e praças



Condomínios



Portos e Docas



Ciclovias



Estacionamentos e túneis